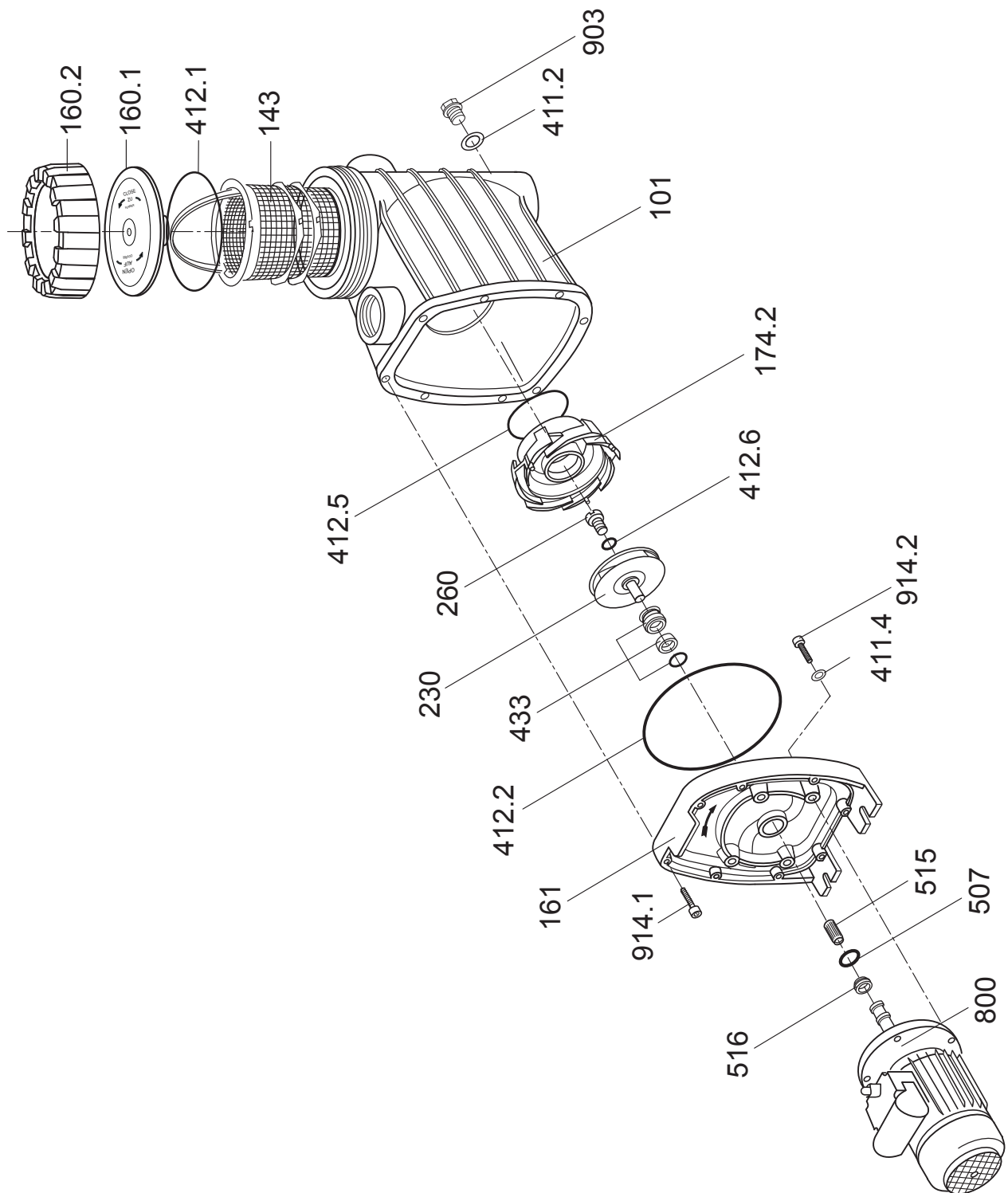


BADU® Bronze 7, 11, 14, 22, 25 + 30

(neue Ausführung / new design)



BADU® Bronze 7, 11, 14, 22, 25 + 30

(neue Ausführung / new design)

gültig ab:
valid from:

Feb. 2015

Teil Part	St. Qty.	Benennung	Description
101	1	Gehäuse, Rp 2 x Rp 2, GBZ	Casing, Rp 2 x Rp 2, bronze
143	1	Saugsieb mit Griff	Strainer basket with handle
160.1	1	Klarsichteinsatz, transparent	Transparent lid
160.2	1	Gewinding, schwarz	Ring for lid, black
161	1	Gehäusedeckel, GBZ für BADU Bronze 7, 11 und 14 für BADU Bronze 22, 25 und 30	Gland housing, bronze for BADU Bronze 7, 11 and 14 for BADU Bronze 22, 25 and 30
174.2	1	Leitschaufeleinsatz für BADU Bronze 7, 11 und 14 für BADU Bronze 22 und 25 (ab 11/12) für BADU Bronze 25 (bis 10/12) und 30	Diffuser for BADU Bronze 7, 11 and 14 for BADU Bronze 22 and 25 (from 11/12) for BADU Bronze 25 (until 10/12) and 30
230	1	Laufblad d = 114 mm, b = 5,5 mm, für BADU Bronze 7 d = 114 mm, b = 7,5 mm, für BADU Bronze 11 d = 114 mm, b = 10 mm, für BADU Bronze 14 d = 119 mm, b = 14,5 mm, für BADU Bronze 22 d = 120 mm, b = 25 mm, Schaufeln gelb, für BADU Bronze 25 (bis 10/12) (inkl. Teil 260 + 412.6) d = 112 mm, b = 13,6 mm, für BADU Bronze 25 (ab 11/12) d = 120 mm, b = 21 mm, für BADU Bronze 30	Impeller dia = 114 mm, b = 5.5 mm, for BADU Bronze 7 dia = 114 mm, b = 7.5 mm, for BADU Bronze 11 dia = 114 mm, b = 10 mm, for BADU Bronze 14 dia = 119 mm, b = 14.5 mm, for BADU Bronze 22 dia = 120 mm, b = 25 mm, yellow blades, for BADU Bronze 25 (until 10/12) (incl. parts 260 + 412.6) dia = 112 mm, b = 13.6 mm, for BADU Bronze 25 (from 11/12) dia = 120 mm, b = 21 mm, for BADU Bronze 30
260	1	Laufradkappe M 6 x 10, für BADU Bronze 7, 11 und 14 M 10 x 12, für BADU Bronze 22 und 25 M 10 x 10, für BADU Bronze 30	Impeller hub cap M 6 x 10, für BADU Bronze 7, 11 and 14 M 10 x 12, for BADU Bronze 22 and 25 M 10 x 10, for BADU Bronze 30
411.2	1	Dichtring für Verschlusschraube G 1/4	Sealing ring for drain plug G 1/4
411.4	4	Dichtring für Schraube, 8,1 x 14 x 3,3 mm, Kunststoff	Sealing ring for bolt, 8.1 x 14 x 3.3 mm, plastic
412.1	1	O-Ring für Deckel, 137 x 5 mm	O-ring for lid, 137 x 5 mm
412.2	1	O-Ring für Gehäusedeckel, 190 x 5,5 mm	O-ring for gland housing, 190 x 5.5 mm
412.5	1	O-Ring für Leitschaufeleinsatz, 90 x 5 mm	O-ring for diffuser, 90 x 5 mm
412.6	1	O-Ring für Laufradkappe, Viton 6 x 2 mm, für BADU Bronze 7, 11 und 14 11 x 2,5 mm, für BADU Bronze 22, 25 und 30	O-ring for impeller hub cap, Viton 6 x 2 mm, for BADU Bronze 7, 11 and 14 11 x 2.5 mm, for BADU Bronze 22, 25 and 30
433	1	Gleitringdichtung kpl. 14 mm, für BADU Bronze 7, 11 und 14 20 mm, für BADU Bronze 22, 25 und 30	Mechanical seal cpl. 14 mm, for BADU Bronze 7, 11 and 14 20 mm, for BADU Bronze 22, 25 and 30
507	1	Spritzring 12,5 x 25 x 2 mm, für BADU Bronze 7, 11 und 14 16 x 45 x 4 mm, für BADU Bronze 22 Dr. (bis 12/11) 18 x 45 x 4 mm, für BADU Bronze 22 We., 22 Dr. (ab 01/12), 25 und 30	Splash ring 12.5 x 25 x 2 mm, for BADU Bronze 7, 11 and 14 16 x 45 x 4 mm, for BADU Bronze 22 3~ (until 12/11) 18 x 45 x 4 mm, for BADU Bronze 22 1~, 22 3~ (from 01/12), 25 and 30
515	2 1 2	Toleranzring 8 x 10 mm, für BADU Bronze 7, 11 und 14 12 x 18 mm, für BADU Bronze 22 und 25 12 x 14 mm, für BADU Bronze 30	Staring 8 x 10 mm, for BADU Bronze 7, 11 and 14 12 x 18 mm, for BADU Bronze 22 and 25 12 x 14 mm, for BADU Bronze 30
516	1	V-Ring V 16 S, für BADU Bronze 7 und 11 V 18 S, für BADU Bronze 14 und 22 Dr. (bis 12/11) V 20 S, für BADU Bronze 22 We., 25 We., 25 Dr. (bis 12/11) und 30 Dr. (bis 12/11)	V-ring V 16 S, for BADU Bronze 7 and 11 V 18 S, for BADU Bronze 14 and 22 3~ (until 12/11) V 20 S, for BADU Bronze 22 1~, 25 1~, 25 3~ (until 12/11) and 30 3~ (until 12/11)

BADU® Bronze 7, 11, 14, 22, 25 + 30

(neue Ausführung / new design)

gültig ab:
valid from:

Feb. 2015

Teil Part	St. Qty.	Benennung	Description
800	1	<i>Wechselstrom-Motor, 230 V</i>	<i>Single-phase motor, 230 V</i>
		0,30 kW, für BADU Bronze 7 We.	0.30 kW, for BADU Bronze 7 1~
		0,45 kW, für BADU Bronze 11 We.	0.45 kW, for BADU Bronze 11 1~
		0,55 kW, für BADU Bronze 14 We.	0.55 kW, for BADU Bronze 14 1~
		1,00 kW, für BADU Bronze 22 We.	1.00 kW, for BADU Bronze 22 1~
		1,30 kW, für BADU Bronze 25 We.	1.30 kW, for BADU Bronze 25 1~
		1,50 kW, für BADU Bronze 30 We.	1.50 kW, for BADU Bronze 30 1~
		<i>Drehstrom-Motor, 400/230 V</i>	<i>Three-phase motor, 400/230 V</i>
		0,30 kW, für BADU Bronze 7 Dr.	0.30 kW, for BADU Bronze 7 3~
		0,45 kW, für BADU Bronze 11 Dr.	0.45 kW, for BADU Bronze 11 3~
		0,55 kW, für BADU Bronze 14 Dr.	0.55 kW, for BADU Bronze 14 3~
		1,00 kW, für BADU Bronze 22 Dr.	1.00 kW, for BADU Bronze 22 3~
		1,30 kW, für BADU Bronze 25 Dr.	1.30 kW, for BADU Bronze 25 3~
		1,50 kW, für BADU Bronze 30 Dr.	1.50 kW, for BADU Bronze 30 3~
903	1	Verschlussschraube, G 1/4, GBZ	Drain plug, G 1/4, bronze
914.1	8	Inbusschraube, M 6 x 30, A 4	Hexagon socket screw, M 6 x 30, A 4
914.2	4	Inbusschraube, M 8 x 40, A 4	Hexagon socket screw, M 8 x 40, A 4
	1	Öffnungshilfe	Opening device
	1	<i>Wechselstrom-Motoreinheit, 230 V</i>	<i>Single-phase motor unit, 230 V</i>
		0,30 kW, für BADU Bronze 7 We.	0.30 kW, for BADU Bronze 7 1~
		0,45 kW, für BADU Bronze 11 We.	0.45 kW, for BADU Bronze 11 1~
		0,55 kW, für BADU Bronze 14 We.	0.55 kW, for BADU Bronze 14 1~
		1,00 kW, für BADU Bronze 22 We.	1.00 kW, for BADU Bronze 22 1~
		1,30 kW, für BADU Bronze 25 We.	1.30 kW, for BADU Bronze 25 1~
		1,50 kW, für BADU Bronze 30 We.	1.50 kW, for BADU Bronze 30 1~
		<i>Drehstrom-Motoreinheit, 400/230 V</i>	<i>Three-phase motor unit, 400/230 V</i>
		0,30 kW, für BADU Bronze 7 Dr.	0.30 kW, for BADU Bronze 7 3~
		0,45 kW, für BADU Bronze 11 Dr.	0.45 kW, for BADU Bronze 11 3~
		0,55 kW, für BADU Bronze 14 Dr.	0.55 kW, for BADU Bronze 14 3~
		1,00 kW, für BADU Bronze 22 Dr.	1.00 kW, for BADU Bronze 22 3~
		1,30 kW, für BADU Bronze 25 Dr.	1.30 kW, for BADU Bronze 25 3~
		1,50 kW, für BADU Bronze 30 Dr.	1.50 kW, for BADU Bronze 30 3~
		Hinweis: BADU Bronze 8, 12 und 15 war lieferbar bis 12/03 BADU Bronze 20 war lieferbar bis 12/06 BADU Bronze 7, 11 und 14 lieferbar ab 01/04 BADU Bronze 22 lieferbar ab 01/07	Note: BADU Bronze 8, 12 and 15 until 12/03 BADU Bronze 20 until 12/06 BADU Bronze 7, 11 and 14 from 01/04 BADU Bronze 22 from 01/07